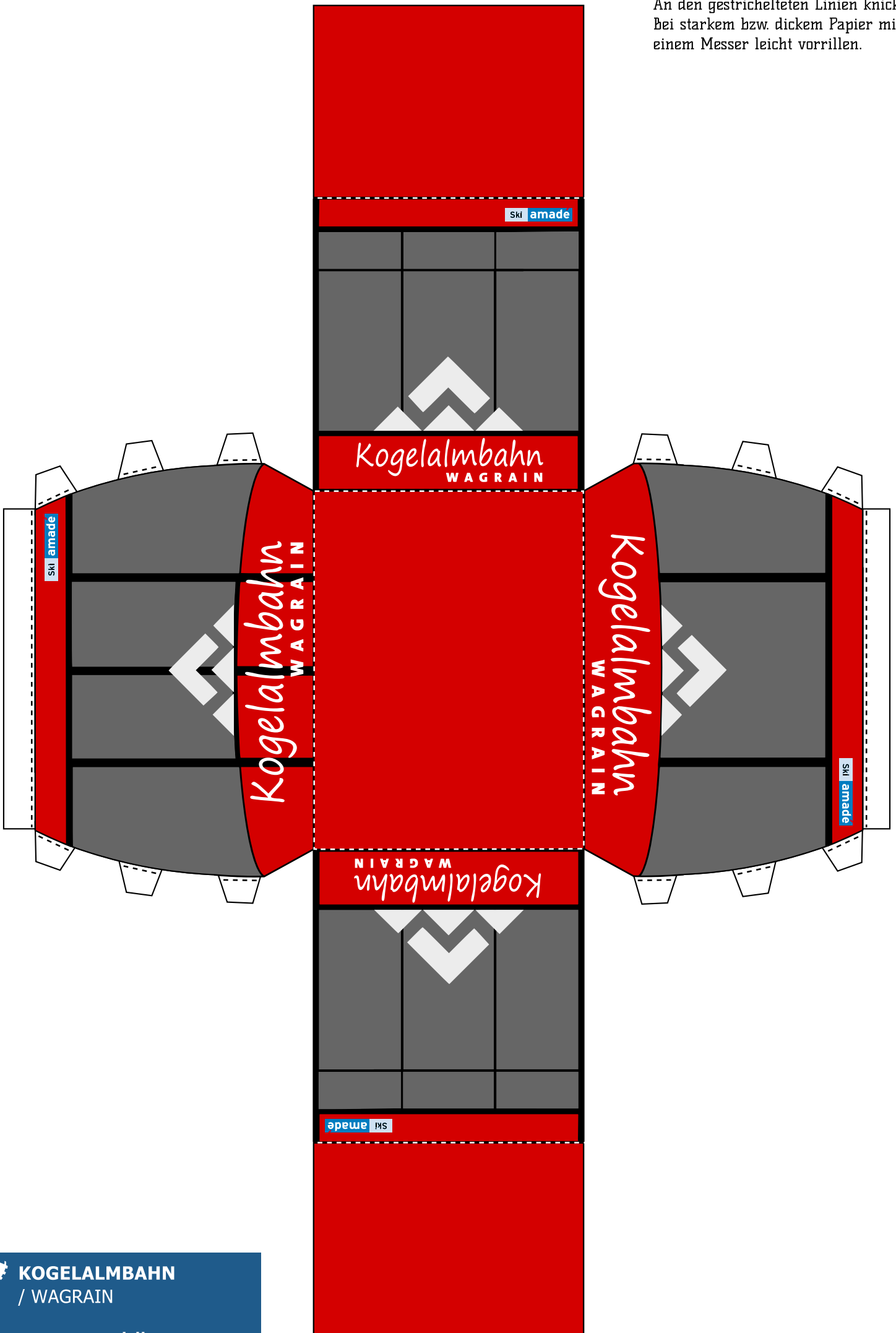
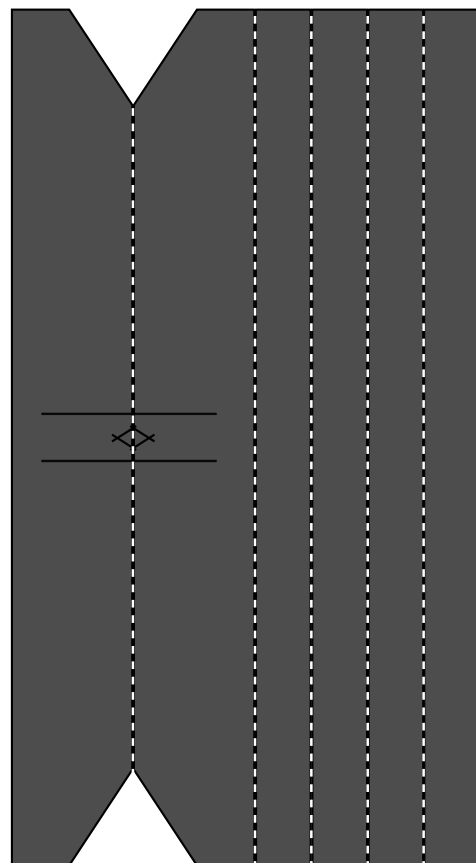
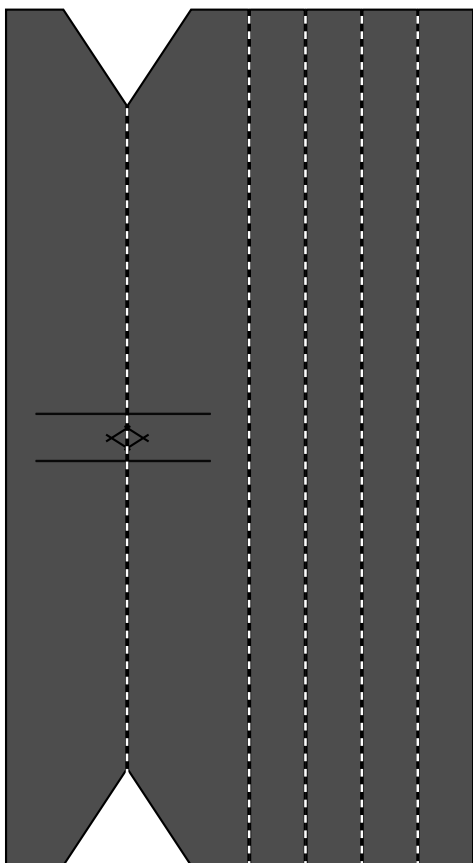
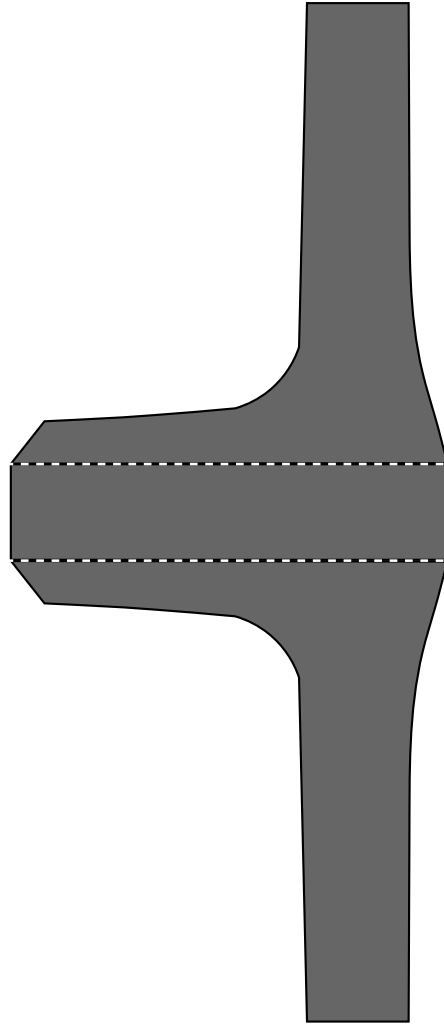


An den gestrichelten Linien knicken.
Bei starkem bzw. dickem Papier mit
einem Messer leicht vorrillen.

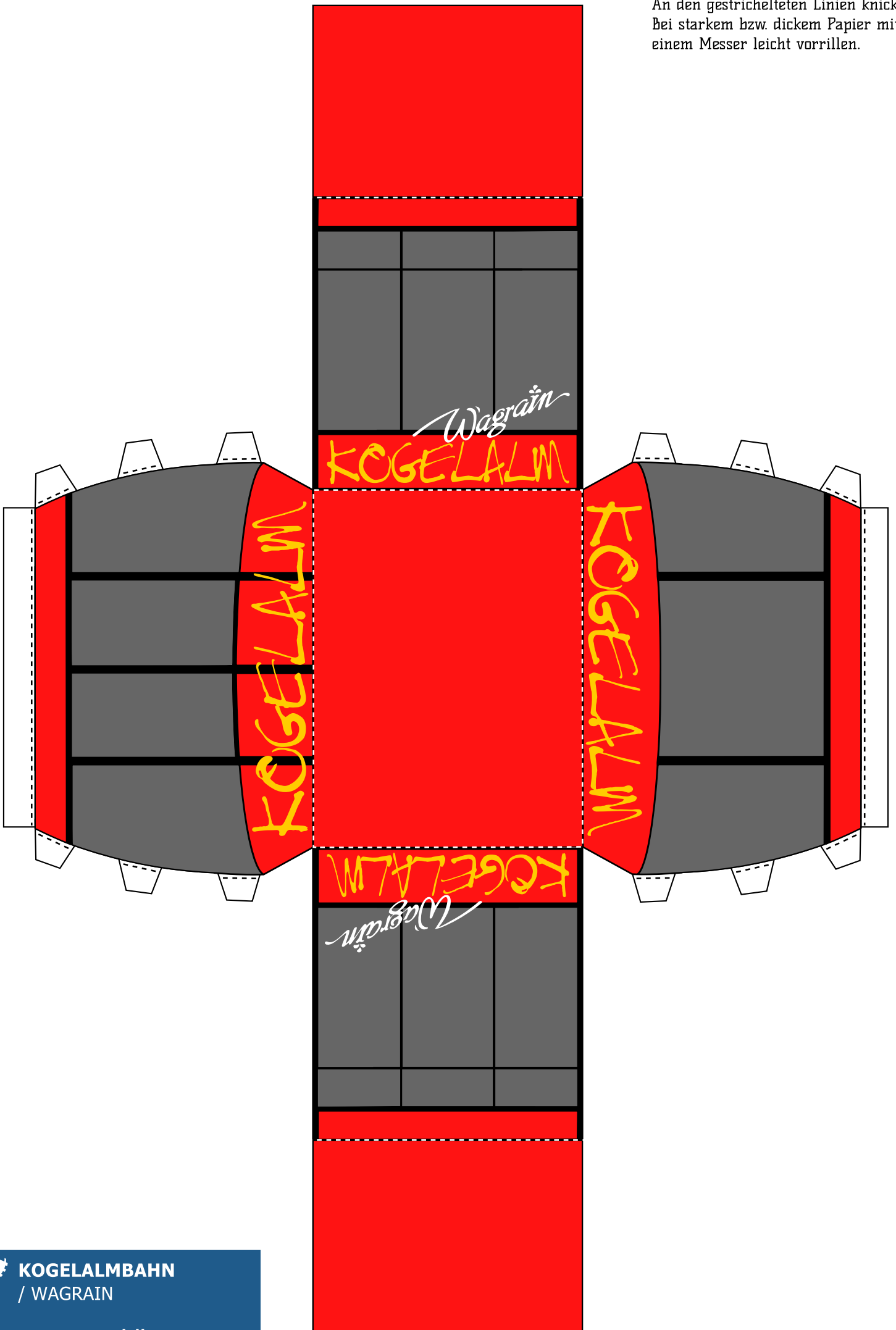


KOGELALMBAHN
/ WAGRAIN

An den gestrichelten Linien knicken.
Bei starkem bzw. dickem Papier mit
einem Messer leicht vorrillen.



An den gestrichelten Linien knicken.
Bei starkem bzw. dickem Papier mit
einem Messer leicht vorrillen.



KOGELALMBAHN
/ WAGRAIN

An den gestrichelten Linien knicken.
Bei starkem bzw. dickem Papier mit
einem Messer leicht vorrillen.

