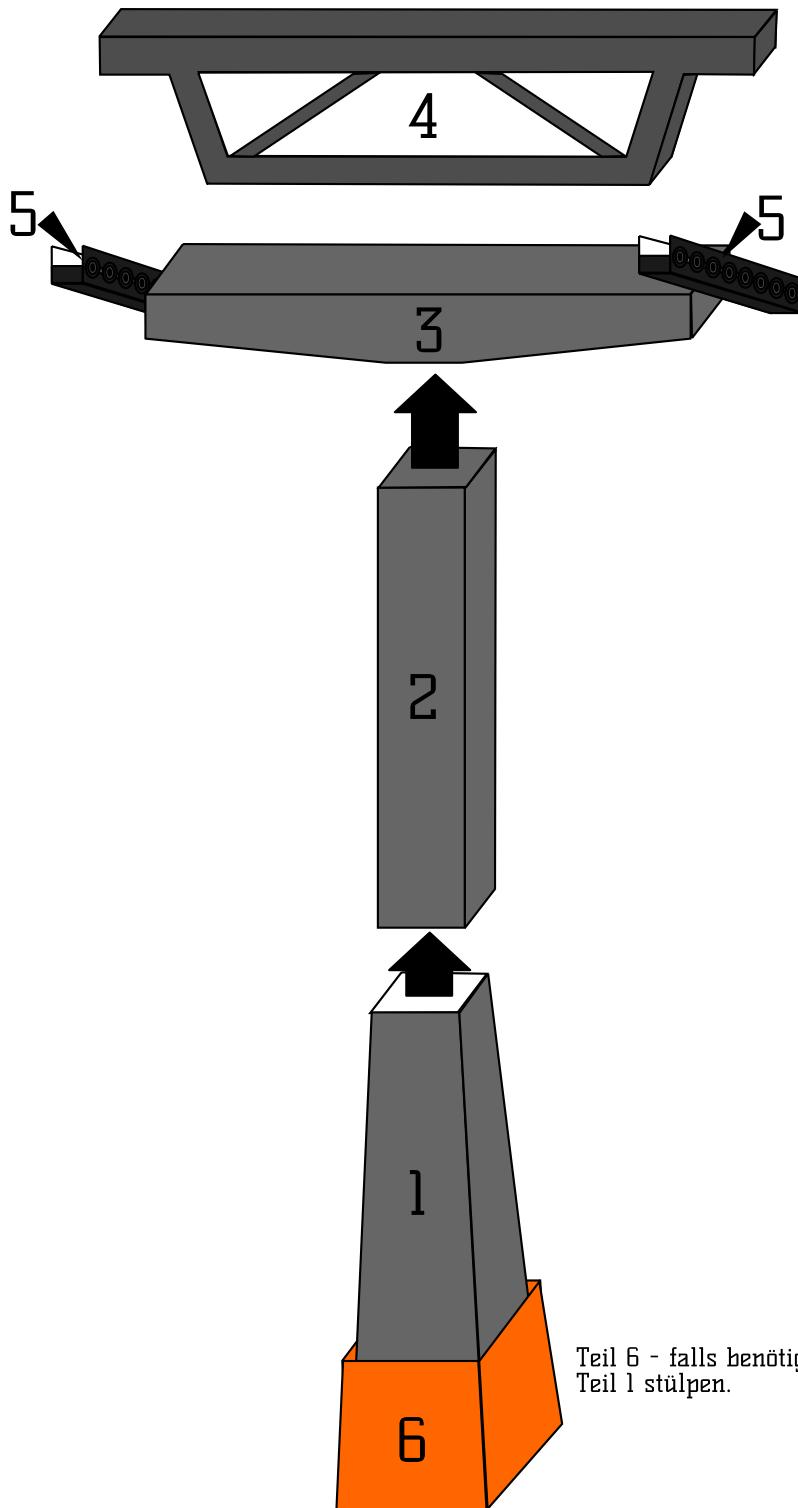


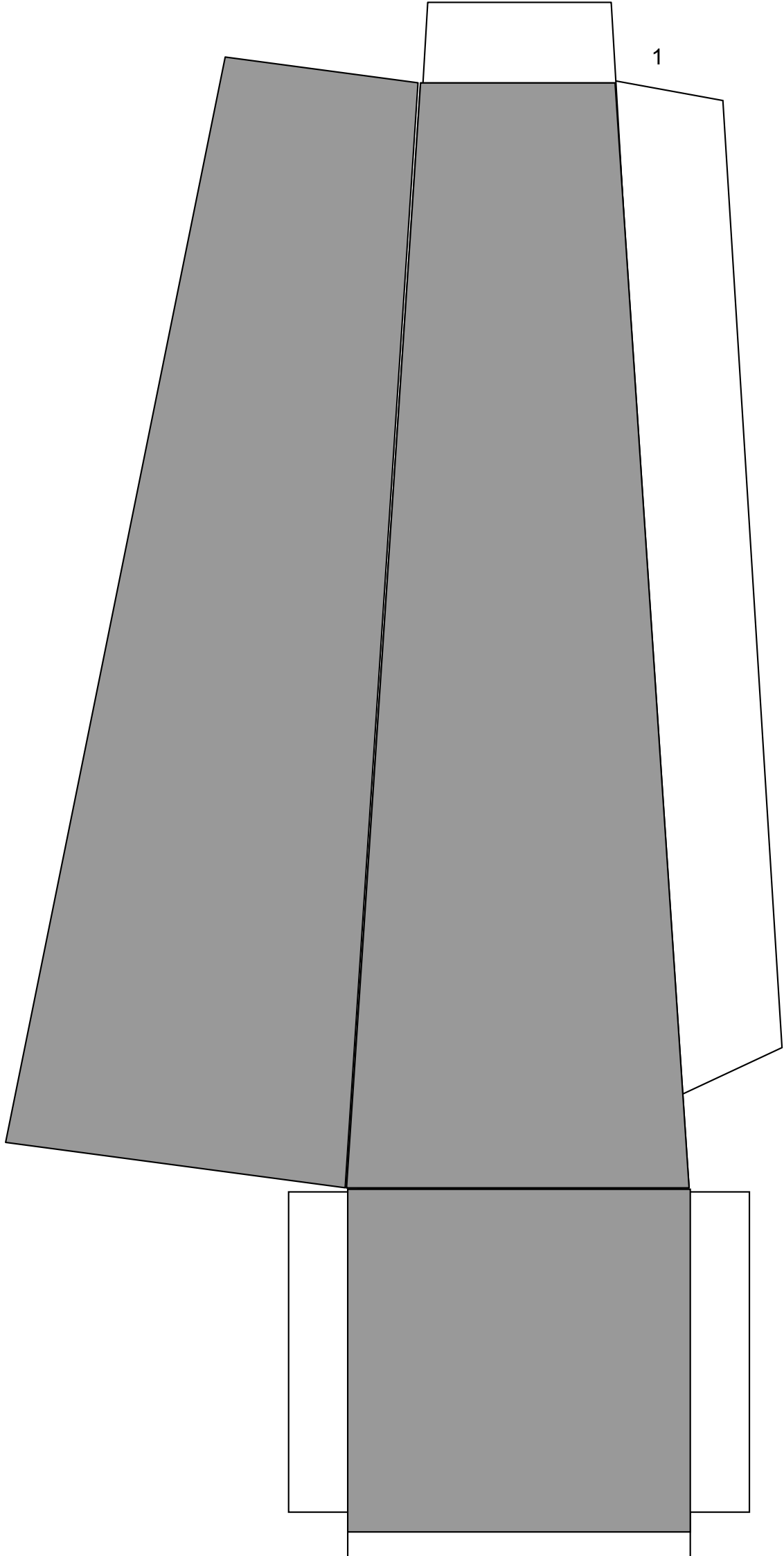
UMLAUFBAHNSTÜTZE

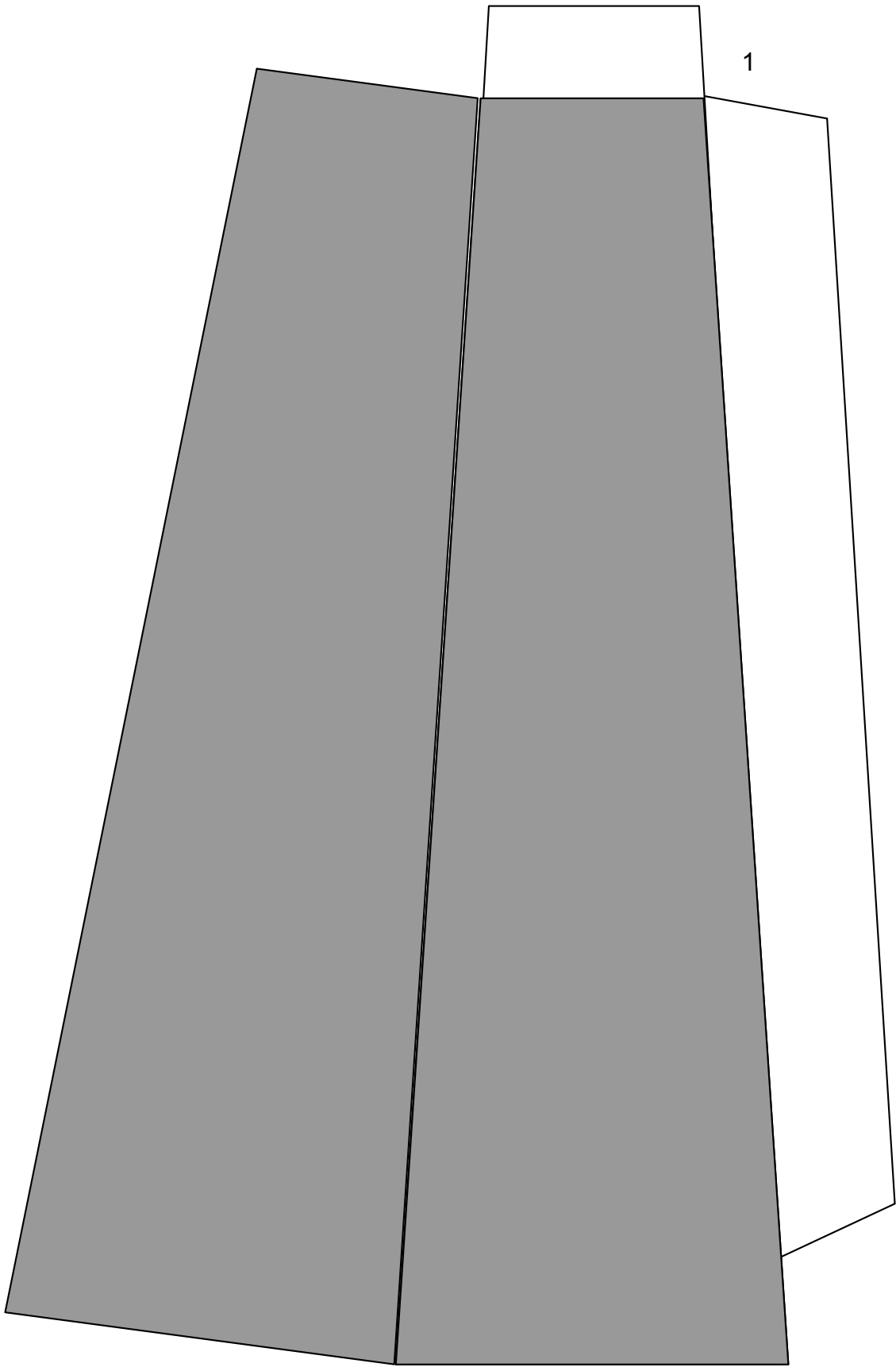
Diese Skizze soll dir eine kleine Hilfe beim zusammenbauen der ModellRopeways Umlaufbahnstütze sein.
Die Nummern in der Skizze entsprechen den Nummern der jeweiligen Bogenteile.





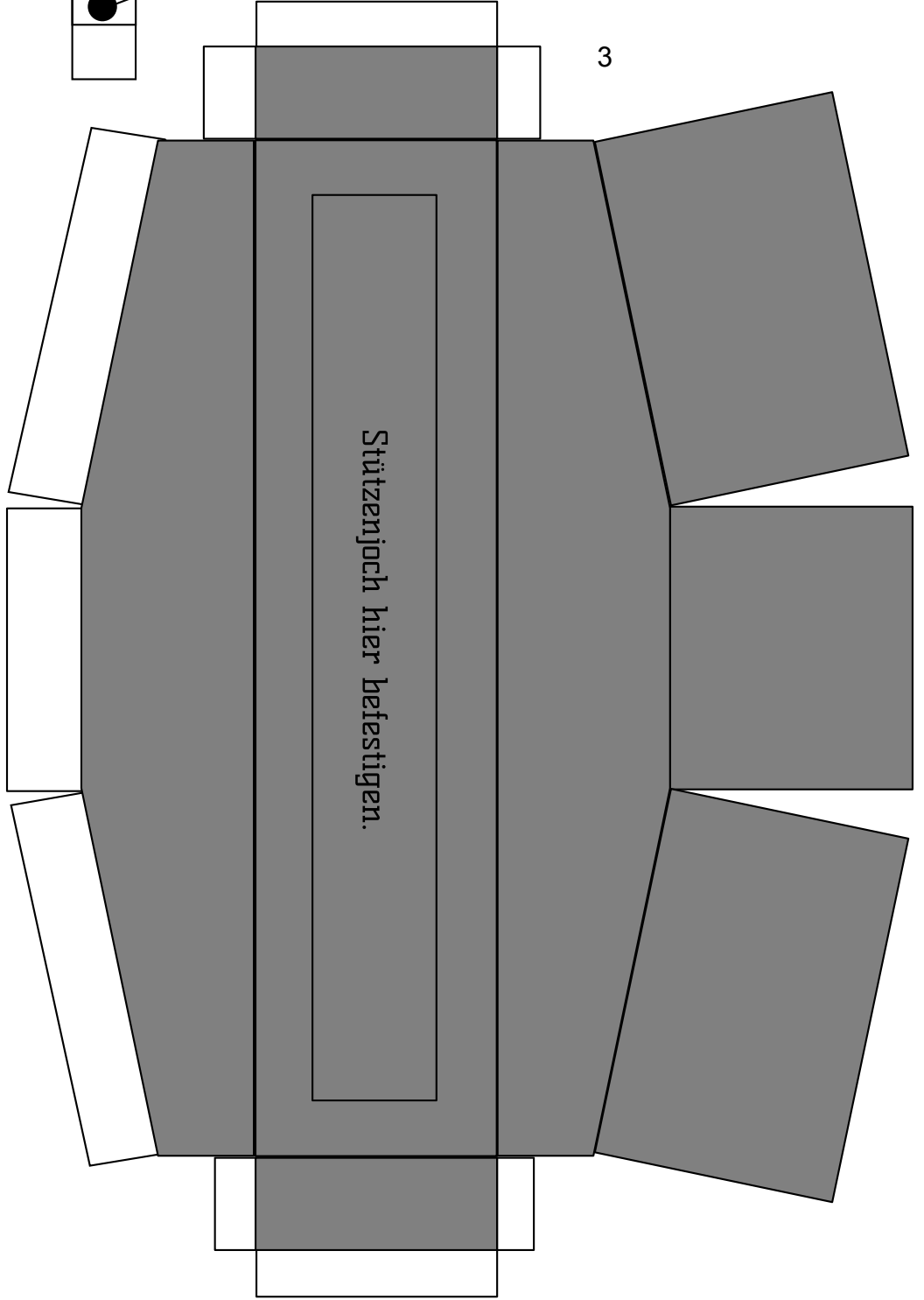
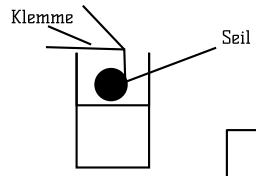
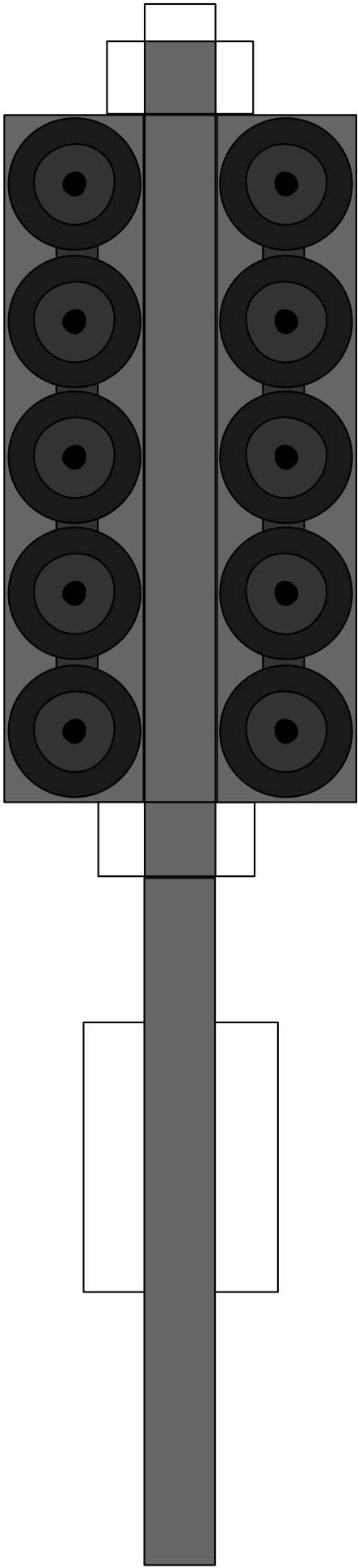
Teil 5 mit Klebeband
(z.B. Teppichklebeband) an
Teil 3 in der gewünschten
Steigung befestigen.

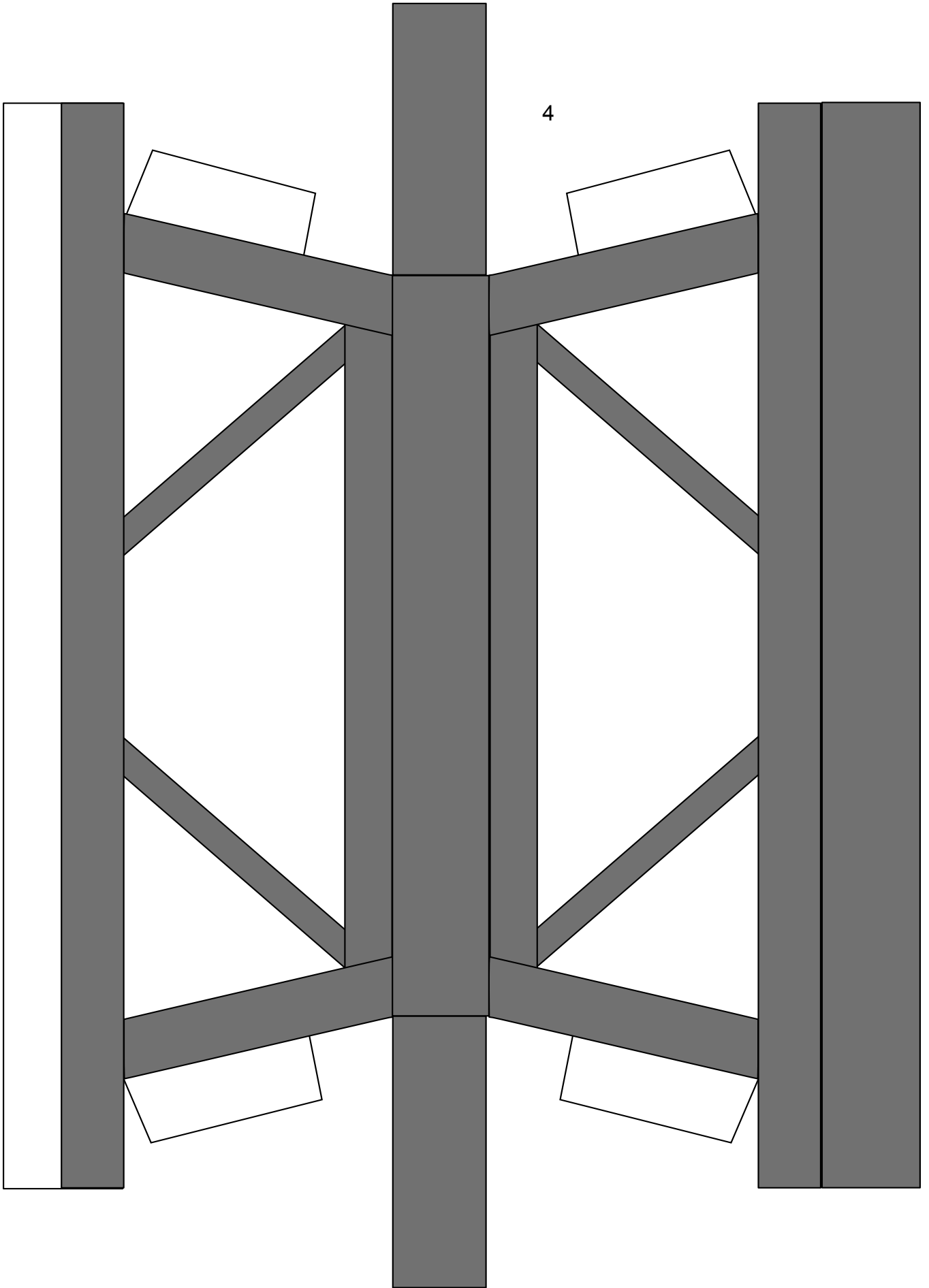
Teil 6 - falls benötigt - um
Teil 1 stützen.





				2
				





4

