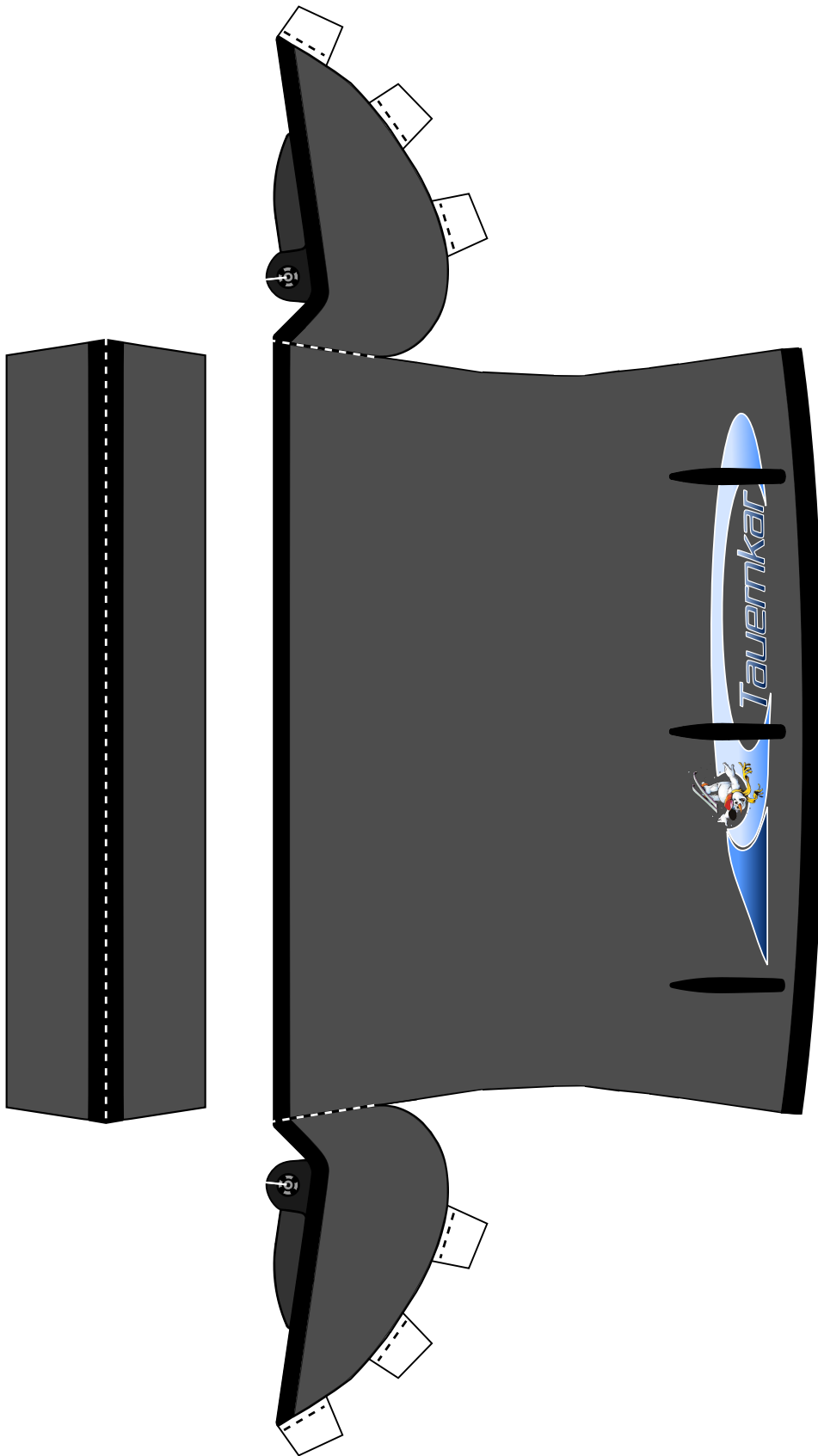
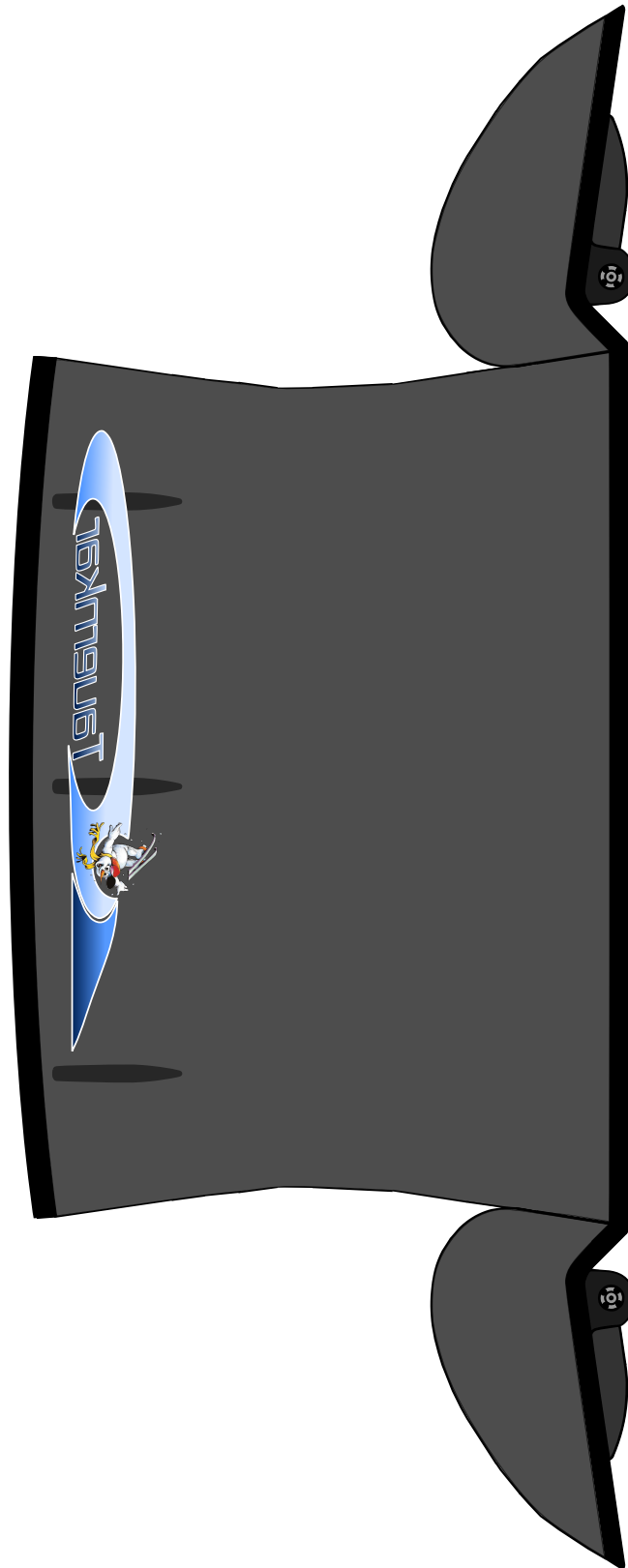


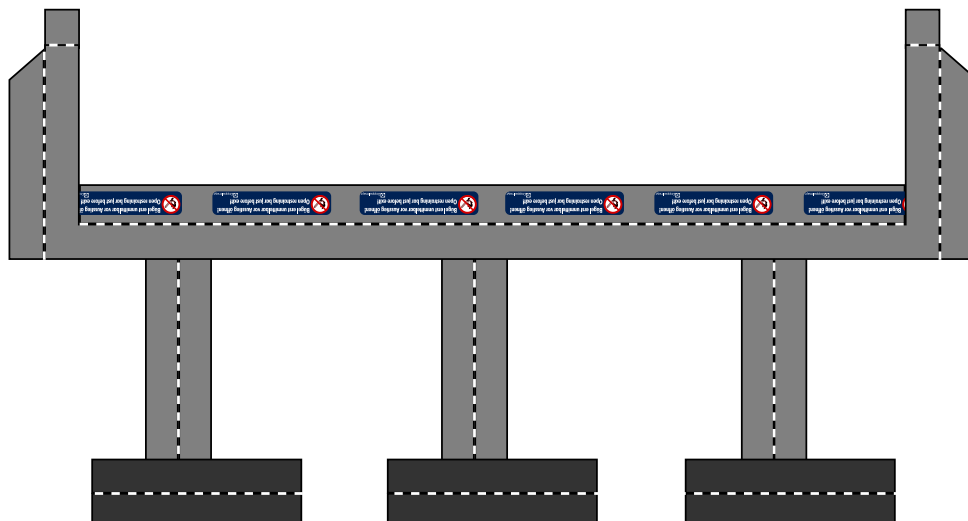
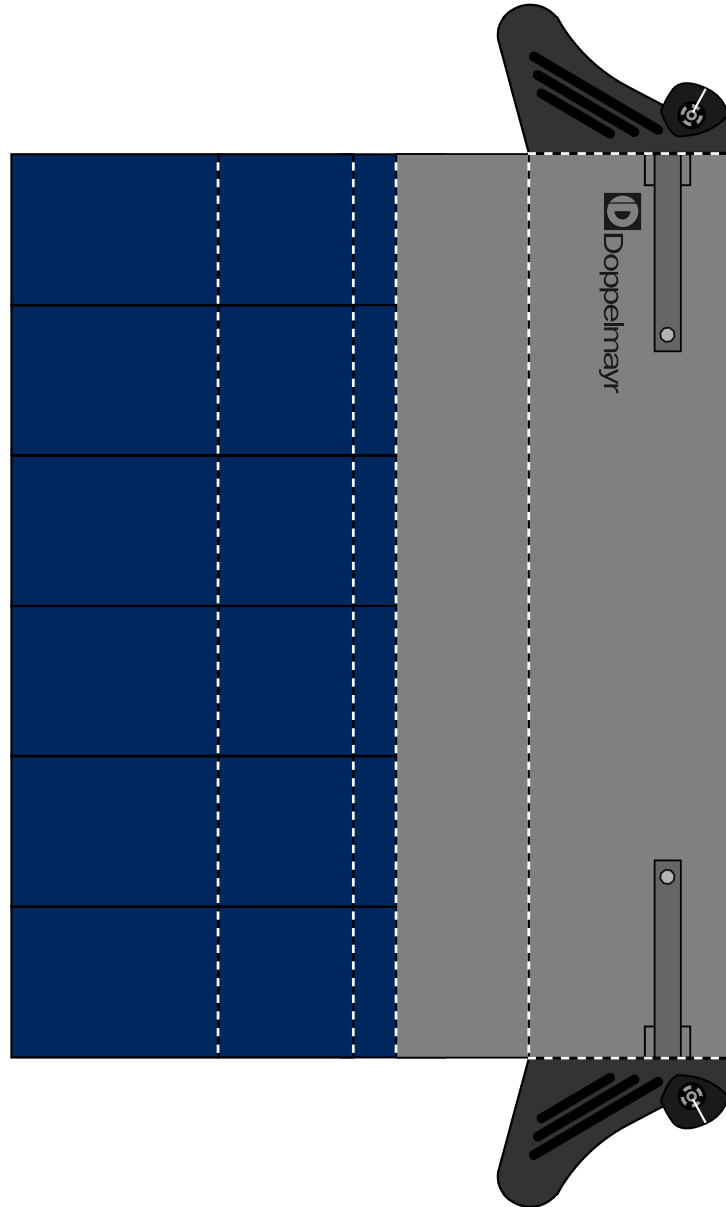
An den gestrichelten Linien knicken.  
Bei dickem Papier bitte Knicklinien mit  
einem Messer leicht vorrillen.



An den gestrichelten Linien knicken.  
Bei dickem Papier bitte Knicklinien mit  
einem Messer leicht vorrillen.



An den gestrichelten Linien knicken.  
Bei dickem Papier bitte Knicklinien mit  
einem Messer leicht vorrillen.



An den gestrichelten Linien knicken.  
Bei dickem Papier bitte Knicklinien mit  
einem Messer leicht vorrillen.

